



Groupement d'Intérêt Scientifique
CLIMAT-ENVIRONNEMENT-SOCIÉTÉ

Journée annuelle 2010

le GIS Climat & ses activités

2 thèmes :

Adaptation au changement climatique

Médiatisation des controverses

Point sur les activités du GIS Climat 2009-2010

- **Développer la recherche interdisciplinaire sur le changement climatique et ses impacts**
- Créer des ponts entre disciplines dans un contexte régional
- Être un point focal d'expertise sur le changement climatique et ses conséquences
- Renforcer la visibilité internationale des recherches dans ce domaine

GIS : créé en mars 2007 pour 5 ans

Soutien : CNRS, CEA, UVSQ, UPMC, X, ADEME

Ministères en charge de la Recherche et de l'Environnement

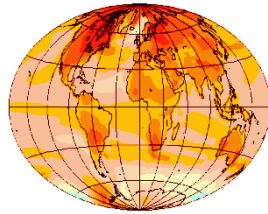
15 laboratoires en Ile-de France

Ecologie



BIOEMCO
ESE

Sciences du Climat

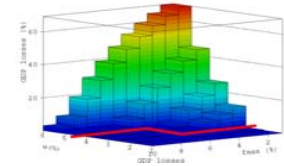


IPSL

LMD
LOCEAN
LSCE
LATMOS
LISA
LPMA

Sciences Humaines et Sociales

CIREN
L. Econométrie
REEDS
CEMOTEV
LADYSS



Hydrologie



SISYPHE

Sciences Médicales



PIFO

Nouveaux projets lancés fin 2009

REGYNA

REGionalisation des précipitations et impacts hYdrologiques et agroNomiques du changement climAtique en régions vulnérables



MICLIV

Migrations, changement CLimatique et Vulnérabilités

PEPER

Plans d'Expérience appliqués à la Prévision des Extrêmes climatiques Régionaux

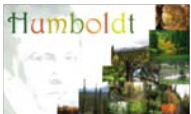
PASTEK

Impact des changements globaux sur le soutien hydrologique du Mékong



HUMBOLDT-CES

les impacts de l'homme sur la biodiversité et le climat au cours de l'anthropocène



ADCEM

Impact des Aérosols Désertiques et du Climat sur les Epidémies des Méningites au Sahel



Nouveaux projets lancés fin 2009 Projets en « Incubation »

CCTV

Politiques urbaines, trames vertes et changement climatique : Synergies dans l'élaboration et l'application des politiques territoriales de trame verte et de lutte contre le changement climatique - *complément ANR « Trame Verte » (dont Paris)*



ERIC

Evaluation du Risque Climatique dans le développement des zones côtières ouest africaines (M'Bour)

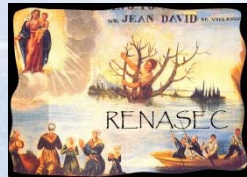
EXPO-UV

Modèles comportementaux d'exposition aux ultraviolets (UV) et changement climatique : perspectives d'adaptation des mesures de prévention

En 2010,
une vingtaine de projets en cours

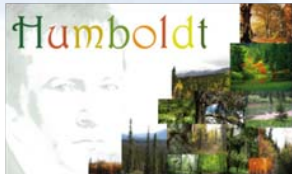


MICLIV



PEPER

ERIC



EXPO-UV



Feuille de route mi 2009 – mi 2010

Contexte:

- Fin 2008, après une première vague de projets : déficit de nouveaux projets interdisciplinaires
- CG-CO du 11 février 2009: lancer une réflexion « feuille de route »
- 2009 : 2ème vague de projets suite animations

Méthodologie:

- Journée thématique sur l'interdisciplinarité (avec RAMONS)
- Séminaire de prospective de Seillac
- Analyses par le projet RAMONS
- Élaboration de la feuille de route : équipe de direction avec avis du CO et validation par le CG

Axes thématiques: Poursuite des 4 axes et lancement d'un nouvel axe



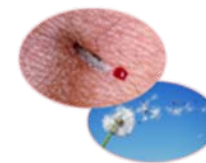
Climat global, politiques énergétiques et développement économique

Extrêmes climatiques et régions vulnérables

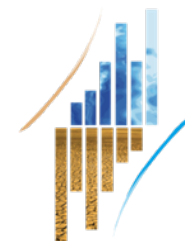


Changement climatique, écosystèmes, usages des sols et ressources en eau

Impacts du changement climatique sur la santé



Adaptation au changement climatique



Des pistes de recherches interdisciplinaires

- La construction de plateformes intégrées de modélisation
Exemple : climat - économie – écosystèmes – hydrosystèmes
- Le développement d'approches intégrées pour l'étude de régions vulnérables
Exemples : régions côtières et les villes
- Le développement de projets autour de l'adaptation
Exemples : coût des dommages, projets existants du GIS, zones-ateliers
- L'étude des synergies entre différentes politiques
Exemples : atténuation climat-qualité de l'air, climat et directive cadre sur l'eau
- La poursuite de recherches sur le thème « changement climatique et santé » :
Exemples: climat-qualité de l'air-santé, climat-eau-santé

Propositions d'actions

- Poursuivre l'animation scientifique : **Priorité en 2010****
- Élaboration de papiers concept**
*dégager les grandes problématiques d'un objet de recherche interdisciplinaire
& proposer des pistes de recherche*
Appel à porteurs de papiers concepts (soutien ateliers)
- Développer l'ouverture disciplinaire du GIS**
 - Vers les SHS
Partenariat avec Nature-Sciences et Société, Université du Québec à Montréal
Entrée du LADYSS « Laboratoire des dynamiques sociales et recomposition des espaces »
Discussions avec le Centre Alexandre Koyré pour l'histoire des sciences et des techniques
 - Vers la santé
Partenariats InVS, AFSSET, Ecologie de la santé (ISEM), autres ?
- Revue des projets du GIS **en cours****
- Poursuivre la procédure d'appels à projets **FIN 2010****

Des séminaires interdisciplinaires

Atelier « Vulnérabilités de la la petite Côte Sénégalaise »

Avec IRD

Octobre 2010

Cycle de séminaire sur l'adaptation au changement climatique

Avec Nature-Sciences-Société, Université du Québec à Montréal, MEEDDM

Avril – juin – septembre 2010



Les controverses climatiques dans les médias : une approche sociologique

Avec Paris II et Centre Koyré

Septembre 2010



Océans, climat et vulnérabilité

Avec le GIS Europe Mer

Juin 2010



Adaptation au changement climatique et trames vertes : quels enjeux pour la ville ? [projet CCTV](#)

Avril 2010

"Futurs méditerranéens, émergence et risques sanitaires«

Avec CIRAD

Février 2010 à Montpellier

Climate change, air pollution and human health

Octobre 2009

Prochain Appel à Projets

Projets **interdisciplinaires** sur les axes thématiques du GIS

Thématiques : feuille de route

Mais pas exclusivement

**Date limite
28 janvier 2011**

Projets GIS :

- Forte implication des équipes des laboratoires du GIS,
- porté par laboratoires du GIS
- mais ouvert à collaborations extérieures

**Disponible ~ 1500 k€
Part importante ADEME**

Durée 2 ans (pas de financement de thèse)

Encourager projets qui s'appuient sur projets existants : synergies

Thématiques (vers une approche plus intégrée)

Géographiques (ex: France, Méditerranée, Afrique de l'Ouest)



<http://www.gisclimat.fr>